



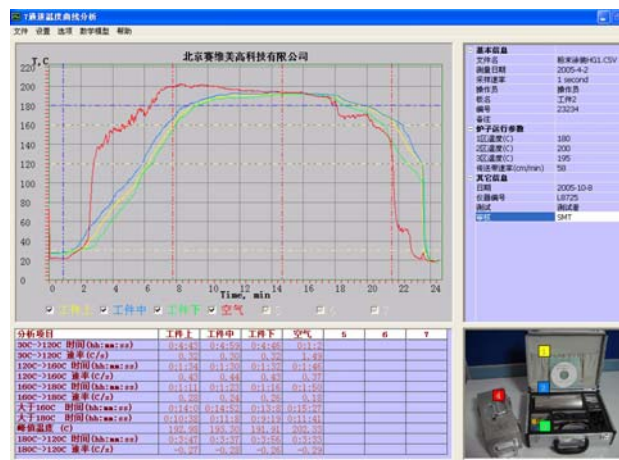
# 炉温跟踪仪

型号: SMT-7-32-300-K

通道数	7 通道测量外部温度，一个通道用于仪器内部温度				
温度测量范围	0~500℃	热电偶	K 型	记忆体	32 K
分辨率	0.5℃	测量精度	0.5%	仪器尺寸	Φ76 * 200
使用温度和时间	200℃下可以连续使用 120 分钟 或 300℃下可以连续使用 60 分钟				
记录时间	7 通道全用 8 秒记录一次，可记录 5 小时的数据				
取样周期	采样周期为：1s, 2s, 3s, 5s, 8s、10s、12s, 20s, 40s, 60s				
保温箱尺寸	280 (长) x 120 (宽) x 100 (高)				
设置软件	<ol style="list-style-type: none"> <li>1) 各通道可以选择或不选择；</li> <li>2) 各通道标定时为单独标定，保证精度要求；</li> <li>3) 取样周期可选；</li> <li>4) 启动/停止方便。</li> </ol>				
分析软件	<ol style="list-style-type: none"> <li>1) 各曲线可选显示或不显示；</li> <li>2) 可以计算任意两温度间的升温速度；</li> <li>3) 可以计算高于某 4 个温度的停留时间；</li> <li>4) 可以计算出峰值温度；</li> <li>5) 可以比较 2-5 次的测试数据；</li> <li>6) 报表打印</li> </ol>				



SMT-7-32-300-K 炉温跟踪仪图片



分析软件界面

测点多、软件好、彻底去除拖偶测温的烦恼