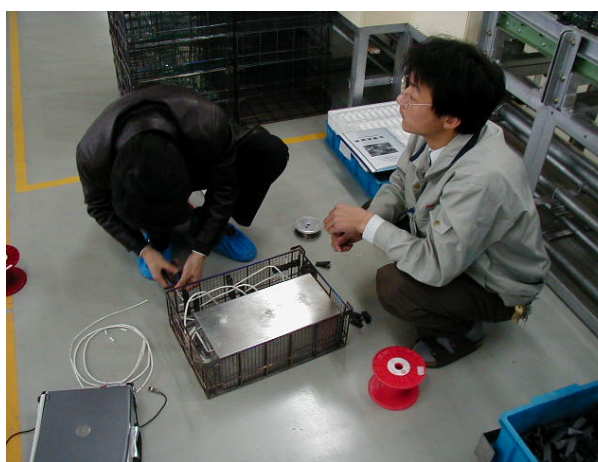




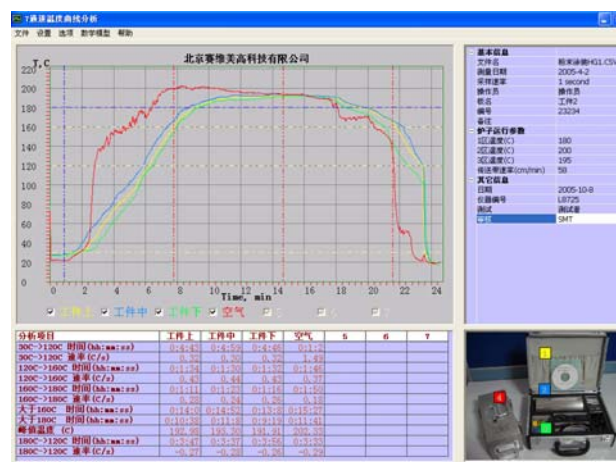
炉温跟踪仪

型号：SMT-7-32-500-K

通道数	7 通道测量外部温度，一个通道用于仪器内部温度				
温度测量范围	0~800℃	热电偶	K 型	记忆体	32 K
分辨率	0.5℃	测量精度	0.5%	仪器尺寸	Φ76 * 200
使用温度和时间	500℃下可以连续使用 60 分钟，300℃下可以连续使用 120 分钟				
记录时间	7 通道全用 8 秒记录一次，可记录 5 小时的数据				
取样周期	采样周期为：1s, 2s, 3s, 5s, 8s、10s、12s, 20s, 40s, 60s				
保温箱尺寸	400 (长) x 200 (宽) x 130 (高)				
设置软件	<ol style="list-style-type: none"> 1) 各通道可以选择或不选择； 2) 各通道标定时为单独标定，保证精度要求； 3) 取样周期可选； 4) 启动/停止方便。 				
分析软件	<ol style="list-style-type: none"> 1) 各曲线可选显示或不显示； 2) 可以计算任意两温度间的升温速度； 3) 可以计算高于某 4 个温度的停留时间； 4) 可以计算出峰值温度； 5) 可以比较 2-5 次的测试数据； 6) 报表打印 				



SMT-7-32-500-K 炉温跟踪仪图片



分析软件界面

测点多、软件好、彻底去除拖偶测温的烦恼